

EDB SRL
VIA PALAZZO 1/X
MONTIRONE (BS), 25010
+39 030 2593786
P.I. 00824660989
INFO@EDBELETRONICA.IT



SIAMO CERTIFICATI ISO 9001:2018



PROGETTIAMO e PRODUCIAMO
SCHEDE ELETTRONICHE INDUSTRIALI



CHI SIAMO

SIAMO UN TEAM DI TECNICI APPASSIONATI CHE DA OLTRE TRENT'ANNI PROGETTA E REALIZZA SCHEDE ELETTRONICHE PERSONALIZZATE PER MACCHINARI INDUSTRIALI.

CURIAMO PERSONALMENTE LA **PROGETTAZIONE**, LA **PRODUZIONE** E L'**ASSISTENZA** DELLE NOSTRE SCHEDE ELETTRONICHE, PER FORNIRE AI NOSTRI CLIENTI UN PRODOTTO **ALTAMENTE PERSONALIZZATO E DI QUALITÀ**.

NON CI FERMIAMO ALLA CONSEGNA DEL PROGETTO O DEL PRODOTTO FINITO: DIVENTIAMO L'**UFFICIO TECNICO ELETTRONICO IN OUTSOURCING** DEI NOSTRI CLIENTI.

UN PARTNER SEMPRE PRESENTE, PRONTO AD AFFRONTARE INSIEME SFIDE, ACCOMPAGNANDO L'EVOLUZIONE DEI PRODOTTI IN CUI VENGONO IMPIEGATE LE NOSTRE SCHEDE E TRASFORMANDO LE ESIGENZE IN NUOVE OPPORTUNITÀ DI CRESCITA.

LA NOSTRA STORIA

EDB nasce a Bedizzole l'**8 Agosto 1995** dall'idea di tre giovani progettisti, con l'obiettivo di **rinnovare la parte elettronica di aziende in diversi settori**, per innovarle e farle evolvere nel mercato

Iniziamo a lavorare su macchinari del **settore alimentare** con la nostra scheda intelligente EDB1080

Per garantire la massima qualità ai nostri clienti, avviamo l'iter per ottenere la certificazione **ISO 9001/2008** (successivamente adeguata alla **ISO 9001/2015**).

Entriamo nel mondo della **sensoristica industriale**

Nasce il nostro marchio **Pienocontrollo**, il sistema di gestione cloud per controllo e monitoraggio di dispositivi e sistemi remoti con cui ci espandiamo nell'Industria 4.0.

1995

1998

2000

2007

2009

2012

2014

2017

2020

2023

progettiamo il lettore di banconote **Primo V10** per E2 Italia, che è stato successivamente adottato da numerosi produttori di distributori automatici e macchine per videogiochi.
Il prodotto ha ottenuto un grande successo, con una produzione media di quasi 4.000 pezzi al mese nei due anni successivi.

Ci proponiamo nel settore dei servizi ai trasporti pubblici. Forniamo assistenza, manutenzione e gestione dei ricambi per macchinari legati alla bigliettazione

Iniziamo a progettare la meccanica per alcune apparecchiature, e nel 2019 realizziamo una **emettitrice selfservice** di biglietti per i trasporti pubblici.

Iniziamo la nostra esperienza nel **mondo del cloud**. Progettiamo schede connesse completamente gestibili da App o computer remoto.

Avviamo una sensibilizzazione aziendale sulla sostenibilità e iniziamo il processo verso le **certificazioni ESG**, che si concluderanno nei prossimi anni.

MISSION

AIUTARE I NOSTRI CLIENTI A RAGGIUNGERE I LORO OBIETTIVI, SVILUPPANDO PROGETTI E SCHEDE ELETTRONICHE CHE RISOLVONO EFFICACEMENTE LE SFIDE TECNICHE E OPERATIVE QUOTIDIANE.

PROMUOVERE L'INNOVAZIONE CONDIVIDENDO IDEE, COMPETENZE E RISORSE, FAVORENDO LA CRESCITA NON SOLO ALL'INTERNO DELLA NOSTRA AZIENDA, MA IN TUTTO IL SETTORE.

METTERE AL CENTRO DEL PROCESSO AZIENDALE LE PERSONE CON LE LORO UNICITÀ E LE LORO ESIGENZE.

ESSERE PROMOTORI DI UN ECOSISTEMA INNOVATIVO E SOSTENIBILE DOVE QUALITÀ, ETICA, CREATIVITÀ E COMPETENZE PREVALGONO SULLA MERA LOGICA DEL PREZZO, TRASFORMANDO LE AZIENDE DA SEMPLICI LUOGHI DI PRODUZIONE A CENTRI DI INTEGRAZIONE E AGGREGAZIONE PER TUTTI I LORO MEMBRI.

VISION

IL TEAM

MEUB
SOLUZIONI ELETTRONICHE



OGNI PROGETTO NASCE DALL'UNIONE DI **COMPETENZE** DIVERSE, CHE LAVORANO INSIEME PER SVILUPPARE SOLUZIONI ELETTRONICHE INNOVATIVE E SU MISURA.

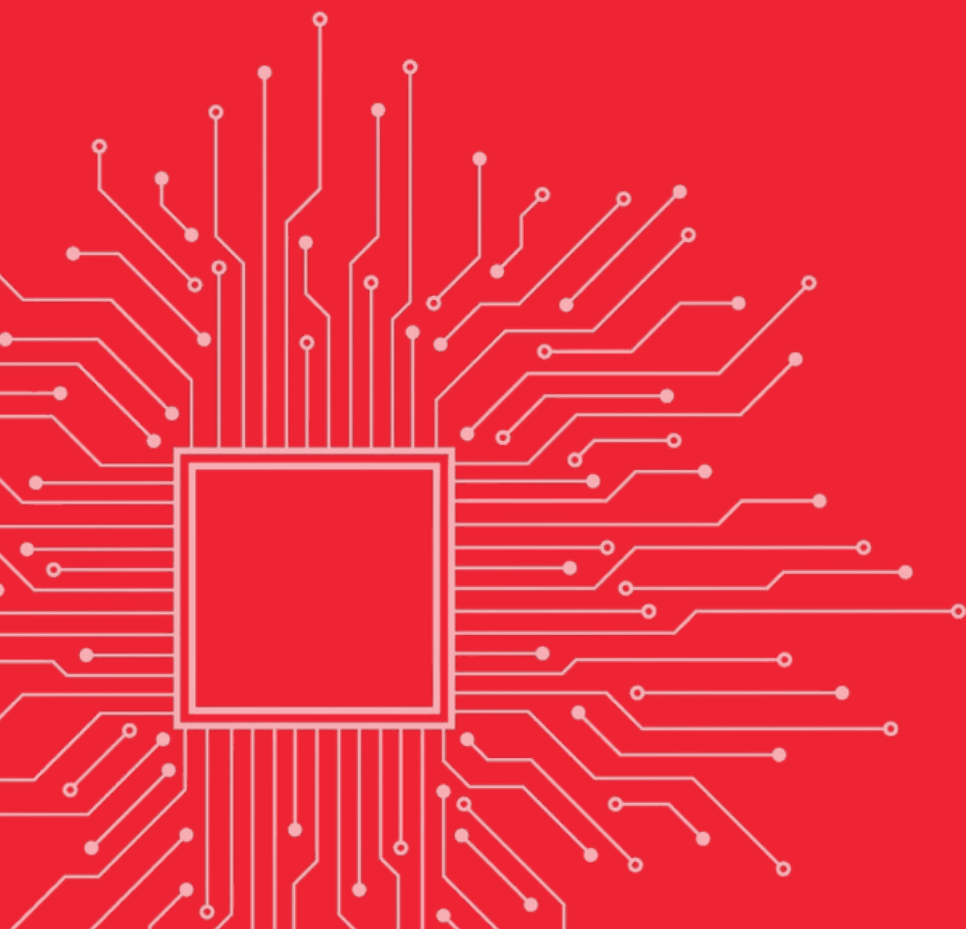
DALLA PROGETTAZIONE ALLA PRODUZIONE, OGNI FASE È SEGUITA DA FIGURE SPECIALIZZATE, CON UN **APPROCCIO INTEGRATO E ORIENTATO AL RISULTATO.**

COSA FACCIAMO



SIAMO AL TUO FIANCO DALLO SVILUPPO FINO ALLA PRODUZIONE
DELLE TUE SCHEDE ELETTRONICHE PERSONALIZZATE

COSA OFFRIAMO



Esperienza

Flessibilità

Supporto tecnico

Personalizzazione

Tempistiche rapide

Rapporto di fiducia

Collaborazione continuativa

SETTORI DOVE OPERIAMO



COLLABORAZIONI

LE NOSTRE COLLABORAZIONI NASCONO DALLA FIDUCIA E DAL VALORE DELLE RELAZIONI.

OGNI PARTNERSHIP RAPPRESENTA PER NOI UN'OPPORTUNITÀ: CRESCERE, CONFRONTARCI, IMPARARE E CONDIVIDERE, CON L'OBIETTIVO DI COSTRUIRE RISULTATI E LEGAMI CHE DURINO NEL TEMPO.

CREDIAMO CHE IL VERO VALORE DI UNA COLLABORAZIONE RISIEDA NELLA **CAPACITÀ DI CREARE RAPPORTI AUTENTICI** E DI **LASCIARE UN IMPATTO POSITIVO** SULLE PERSONE E SULLA COMUNITÀ.

COLLABORIAMO CON REALTÀ DEL TERRITORIO CON CUI CONDIVIDIAMO VALORI E OBIETTIVI. OGNUNA DI QUESTE PARTNERSHIP CI PERMETTE DI CONTRIBUIRE A QUALCOSA DI PIÙ GRANDE: SOSTENERE TALENTI E IDEE, PROMUOVERE INNOVAZIONE E RAFFORZARE IL LEGAME TRA TECNOLOGIA E PERSONE.



CONFAPI
B R E S C I A



30 ANNI INSIEME

DA TRENT'ANNI CRESCIAMO ACCANTO AI NOSTRI CLIENTI, AFFRONTANDO INSIEME LE SFIDE DELL'INNOVAZIONE INDUSTRIALE.

OGNI PROGETTO È IL RISULTATO DI UNA RELAZIONE SOLIDA, BASATA SULL'ASCOLTO, SULLA CONDIVISIONE DELLE COMPETENZE E SULLA VOLONTÀ DI TROVARE SEMPRE LA SOLUZIONE GIUSTA, SU MISURA.

ESSERE UN PARTNER PER NOI SIGNIFICA **ESSERCI**: DAL MOMENTO DELLA SCELTA, DURANTE LO SVILUPPO, E ANCHE DOPO. CON PRESENZA COSTANTE, RESPONSABILITÀ E PASSIONE PER IL NOSTRO LAVORO.

